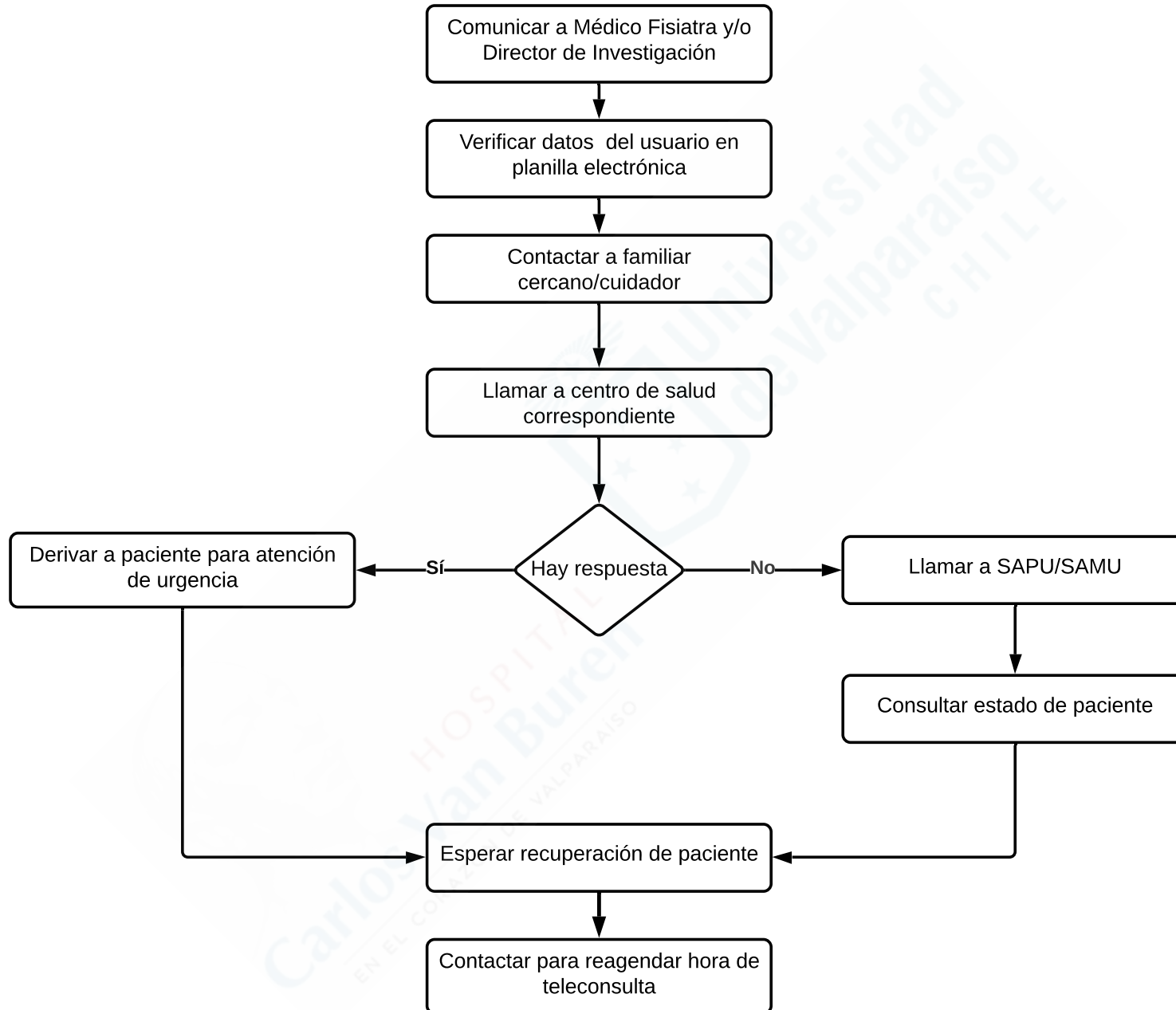


Protocolo de Emergencia Telerehabilitación Respiratoria COVID-19 HCVB



Protocolo de emergencia

Protocolo de emergencia: flujograma que ayuda a orientar al evaluador sobre los pasos y procedimientos a seguir en caso de que el paciente presente algún signo de alarma o evento adverso y según su gravedad poder realizar las acciones correspondientes.

Signo de alarma/Evento adverso: Son los signos o síntomas que el paciente pueda presentar durante la sesión remota y que indican alto riesgo en la condición y salud del paciente. Determinan la suspensión de la sesión.

Eventos o signos indicadores de detención de la sesión

Signo de alarma/evento adverso	Acción a seguir
<ul style="list-style-type: none">● Fiebre alta > 38.5°C	Derivar de inmediato a centro de salud correspondiente según protocolo de emergencia
<ul style="list-style-type: none">● Dolor torácico > 6 según EVA	
<ul style="list-style-type: none">● Mareos, confusión > 0 según EVA	
<ul style="list-style-type: none">● Cianosis	
<ul style="list-style-type: none">● Saturación O2 < 90%	
<ul style="list-style-type: none">● Disnea 10/10 Escala de Borg modificada	
<ul style="list-style-type: none">● Frecuencia cardíaca > 90 lpm	En caso de presentar cualquier de estos síntomas, detenga la sesión. Indicar al usuario que se siente y realice respiraciones en forma tranquila. Reevaluar después de 10 minutos En el caso que persistan los síntomas, derivar de inmediato a centro de salud según protocolo de emergencia
<ul style="list-style-type: none">● Frecuencia respiratoria > 30 rpm	
<ul style="list-style-type: none">● Presión arterial >180/100 mmHg	
<ul style="list-style-type: none">● Disnea ≥ 7 en escala de Borg modificada	
<ul style="list-style-type: none">● SSFF ≥ 7 en escala de Borg modificada	
<ul style="list-style-type: none">● Náuseas > 6 según EVA	
<ul style="list-style-type: none">● Cefalea > 6 según EVA	